

Candidature

- **Modalités communes aux enseignements optionnels**

Une fois confirmée l'affectation de l'élève au lycée Claude Monet par la DSDEN, le choix d'un enseignement optionnel s'effectue **au moment des inscriptions dans le lycée** entre fin juin et début juillet, et seulement à ce moment-là. Il est alors demandé aux élèves intéressés d'indiquer l'enseignement optionnel souhaité sur la **fiche d'inscription** (sous réserve de places disponibles et/ou d'acceptation de la demande pour certains enseignements).

- **Modalités particulières (conditions d'admission)**

Les élèves affectés au lycée Claude Monet par les services académiques (procédure Affelnet) et entrant en classe de seconde en septembre peuvent faire le choix d'un enseignement optionnel. Les options proposées ne peuvent toutefois être ouvertes à plus d'élèves que les capacités d'accueil liées à chacune d'elles.

Au cours de l'année scolaire, les élèves doivent :

- étudier de manière approfondie au moins une œuvre d'art visuel originale, non sous forme de reproduction mais devant celle-ci
- visiter au moins un bâtiment ou un ensemble architectural
- assister au moins à un spectacle ou à un concert.

En histoire des arts, le plaisir fait partie intégrante du rapport aux œuvres.

Pour cela, l'élève doit pouvoir faire des choix.

L'équipe aborde obligatoirement chacune des cinq périodes déterminées ci-dessous à travers un foyer qu'elle choisit pour chaque période, dans la liste donnée.

Période 1 : des origines des arts au V^e siècle.

Période 2 : du IV^e au XVI^e siècle

Période 3 : du XVI^e au XIX^e siècle

Période 4 : du XIX^e au XX^e siècle.

Période 5 : depuis 1960.

Pourquoi choisir HIDA ?

L'option facultative Histoire des arts du lycée la Morandière permet :

- ▶ d'enrichir sa culture
- ▶ de faire des liens avec les contenus des autres matières : histoire, français, philosophie....
- ▶ de connaître des formations, des métiers
- ▶ de sortir du lycée !
- ▶ de pratiquer des arts plastiques à travers différentes approches (photo, vidéo, linogravure, céramique....)
- ▶ de partager avec un groupe ses envies et ses goûts artistiques
- ▶ de profiter d'un enseignement pluridisciplinaire



Option Histoire des Arts



Lycée Claude Monet
267 Rue Félix Faure, 76620 Le Havre
Tél : 02 35 54 61 81
www.lyceeclaudemonetth.fr



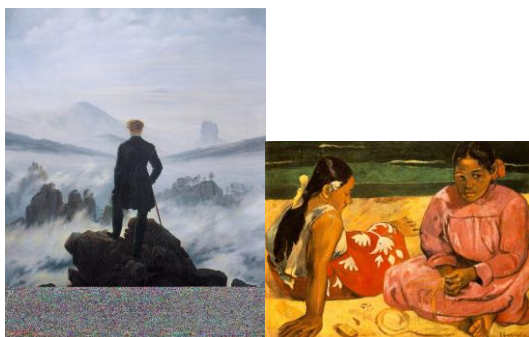
VISITE VIRTUELLE



HISTOIRE DES ARTS

SECONDE :

UNE OPTION



POUR TOUS !

Elèves motivés, curieux, ouverts,
vous êtes les bienvenus.

Nombreuses visites : musées,
centres d'art contemporains,
cinéma, théâtre, concerts...

Découverte de l'histoire de l'art :

Antiquité, Renaissance, art
contemporain, histoire du cinéma,
cubisme, danse...

Développer des capacités
d'**analyse**, prendre la **parole**
en public, acquérir des
méthodes, travailler en
équipe.

Participation à des **partenariats** avec
les centres d'art havrais : création
d'un **audioguide** à destination des
personnes malvoyantes au Portique,
médiation au MuMa...

HISTOIRE DES ARTS

PREMIÈRE ET TERMINALE :

UNE SPECIALITE

Pour ceux qui souhaitent approfondir

Une spécialité valorisée sur
Parcoursup

Trois Lycées seulement proposent
cet enseignement dans l'Académie

Des élèves prioritaires pour des
Parcours Post-Bac très ambitieux
comme l'Ecole de Louvres ou des
filières artistiques sélectives.

