

# HK/BL Monet

## La CPGE littéraire havraise



La CPGE Lettres & Sciences Sociales BL (« hypokhâgne » puis « khâgne ») est une **formation d'excellence**, destinée aux élèves ayant des goûts prononcés pour les **disciplines littéraires** (philosophie, lettres, langues vivantes, histoire) ainsi que pour les **mathématiques et les sciences sociales**.

Il s'agit d'une filière exigeante, nécessitant une grande capacité de travail, un bon sens de l'organisation et beaucoup de sérieux. Le lycée Claude Monet, **fort d'une expérience de plusieurs décennies**, se montre capable d'accueillir aussi bien d'excellents élèves dont le projet est déjà clairement défini que des élèves qui n'auraient pas nécessairement songé à cette filière, rare en France.

En ne se spécialisant pas trop tôt, nos élèves gardent **les plus larges possibilités d'orientation pour la suite**. La réputation de la CPGE Lettres & Sciences Sociales du lycée Claude Monet permet d'ailleurs d'envisager divers parcours : après l'hypokhâgne, la formation supérieure se poursuit le plus souvent dans les meilleures conditions, puisque les hypokhâgneux se préparent à tous les types d'exercices (commentaire de texte, dissertation, synthèse, oraux), se découvrent des goûts qu'ils ne se soupçonnaient pas toujours et acquièrent un bagage culturel solide.

### LES ENSEIGNEMENTS

L y c é e Claude Monet L e H a v r e	
MATIÈRES OBLIGATOIRES	
Français	4h
Philosophie	5h
Histoire	4h
Mathématiques	6h
Sciences sociales	6h
Langue vivante A*	4h
Langue vivante B*	2h
EPS	12 séances / année
UNE OPTION À CHOISIR PARMIS :	
Géographie	3h
Complément LVB	2h
Langue ancienne**	2h

\* Langues proposées au Lycée Claude Monet : anglais, allemand, espagnol.

\*\*Langue ancienne latin ou grec, débutant ou continuant.

### LES DÉBOUCHÉS

A l'issue de l'année d'hypokhâgne, plusieurs scénarios sont possibles.

► **Scénario n°1** : Vous êtes admis.e en khâgne BL. Vous avez donc la possibilité de **suivre une deuxième année de classe préparatoire au Lycée Claude Monet (khâgne)**, afin de vous préparer au concours de l'ENS-Ulm (BEL) ainsi qu'à la BCE (Banque Commune d'Épreuves). Ces deux banques d'épreuves peuvent permettre d'accéder aux ENS, aux grandes écoles de commerce de la BCE (HEC, ESSEC, AUDENCIA), aux écoles de management (BCE et ECRICOME, ISMaPP, ESCAE, Sup de Co etc.), à l'ENSAE (ingénieurs statisticiens), aux écoles de communication et de journalisme (CELSA), à l'ISIT (école de management multilingue), aux écoles d'interprétariat (ESIT), aux concours Sciences Po (Lille, Aix, Lyon, Rennes, Bordeaux, Strasbourg), à l'École du Louvre, à l'École Nationale des Chartes, et ce ne sont là que quelques exemples.

(en savoir plus sur <https://www.concours-bce.com>).

► **Scénario n°2** : Vous n'êtes pas admis.e en khâgne (ou vous l'êtes mais ne souhaitez pas continuer en classe préparatoire). Si vous avez montré l'investissement nécessaire en cours d'année d'hypokhâgne (assiduité, ponctualité, totalité des travaux rendus, etc.), vous obtenez la totalité des équivalences universitaires vous permettant de passer directement en deuxième année d'université.

► **Les élèves de B/L** peuvent, selon la licence choisie lors de leur inscription universitaire et les résultats obtenus, prétendre à une équivalence totale à l'université du Havre (lettres modernes, anglais, histoire, géographie et éco-gestion) ou de Rouen (mêmes matières - sauf éco-gestion -, philosophie, allemand, espagnol et Humanités & Monde Contemporain).

► Ils peuvent également préparer les concours pour les IEP de province, la CPGE BL étant d'ailleurs une excellente préparation pour ceux-ci.

## CANDIDATER

► Il faut avoir un niveau au moins correct (un excellent niveau n'étant évidemment pas rédhibitoire!) dans les matières littéraires : lettres, philosophie, langues, histoire-géo.

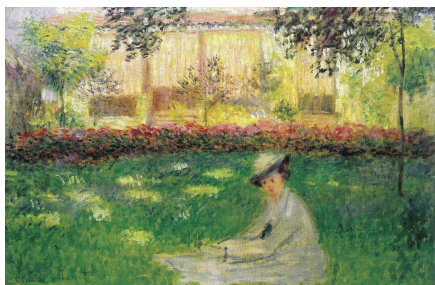
► Pour les mathématiques, il n'est pas nécessaire d'avoir choisi mathématiques en enseignement de spécialité en terminale : l'option complémentaire suffit.

► Pour les sciences sociales, il n'est pas nécessaire de les avoir étudiées dans le secondaire. En effet, le contenu de cet enseignement est différent de celui du lycée.

► Votre candidature s'effectue par le biais de Parcours Sup. Une fois votre candidature déposée, elle sera étudiée par l'ensemble des professeurs de l'équipe de la CPGE BL, puis classée. Vous recevrez alors une réponse par le biais de la plate-forme.

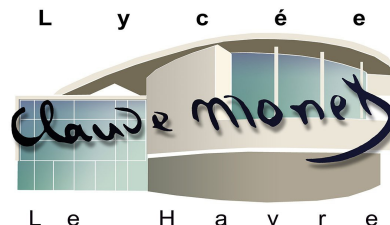
► Candidater ne coûte rien ! Certains élèves peuvent avoir tendance à s'autocensurer (« *La prépa, ce n'est pas pour moi. Je n'ai pas le niveau* »). Pourquoi ne pas nous laisser en juger ? Vous serez peut-être surpris de constater que vous avez bel et bien votre place en CPGE.

► Il est par ailleurs possible de candidater en même temps à la CPGE BL et à la CPGE AL du lycée Claude Monet (il suffit de présenter deux candidatures distinctes). Alors n'hésitez plus !



Une étudiante de CPGE au travail

## LES PETITS « PLUS » DE MONET



► La seule HK / BL de Normandie ! Et l'une des rares en France.

► Une équipe d'enseignants à l'écoute et une CPGE à visage humain.

► Des salles de cours réservées aux élèves de CPGE, situées dans une aile spécifique du lycée. Un cadre agréable et propice à une formation d'excellence.

► Un Internat de jeunes filles.

► Un système de bourse aux livres.

► Un parrainage avec d'anciens élèves, l'association LHK consacrée à la CPGE.



► Seulement 20 minutes de la gare en bus et 5 minutes du centre à pied par le funiculaire.

## QU'EN PENSE-T-IL ?



**Soufian ALSABBAGH** : ancien élève HK/BL du Lycée Claude Monet, Master Strategy & Management of International Business à l'ESSEC. Spécialiste de politique intérieure US. Auteur de '*La Nouvelle Droite Américaine*' (Ed. Demopolis). Consultant politique et analyste des élections aux États-Unis sur France 24, etc. Enseigne la géopolitique à Baruch College (NY).

Si c'est lui qui le dit : ^\_^(')~^~

« *La prépa BL de Monet est une opportunité unique d'approfondir votre savoir et vos connaissances dans le 21ème siècle de Trump, Twitter et Hanouna ; à saisir pour guider l'humanité vers le progrès.* »

**Lycée Claude Monet**  
267, rue Félix Faure  
76620 LE HAVRE  
02 35 54 61 81

Contact : Secrétariat du Lycée  
ce.0760174b@ac-rouen.fr